

ИЗВЈЕШТАЈ
О ТОКОВИМА ЕЛЕКТРИЧНЕ ЕНЕРГИЈЕ НА ПРЕНОСНОЈ МРЕЖИ
У БОСНИ И ХЕРЦЕГОВИНИ ЗА 2018. ГОДИНУ

Сарајево, 15. фебруар 2018. године

У извјештају су приказани токови електричне енергије на преносној мрежи БиХ у 2018. години. Дат је основни приказ токова и карактеристични показатељи, као и њихово поређење са претходном годином.

Биланс електричне енергије на преносној мрежи

Укупно расположива електрична енергија на преносној мрежи у 2018. години износила је 20.427 GWh. На преносној мрежи укупно је произведено 17.209 GWh, док је 126 GWh у преносну мрежу ињектовано из дистрибутивне мреже. Из сусједних система примљено је 3.092 GWh електричне енергије.

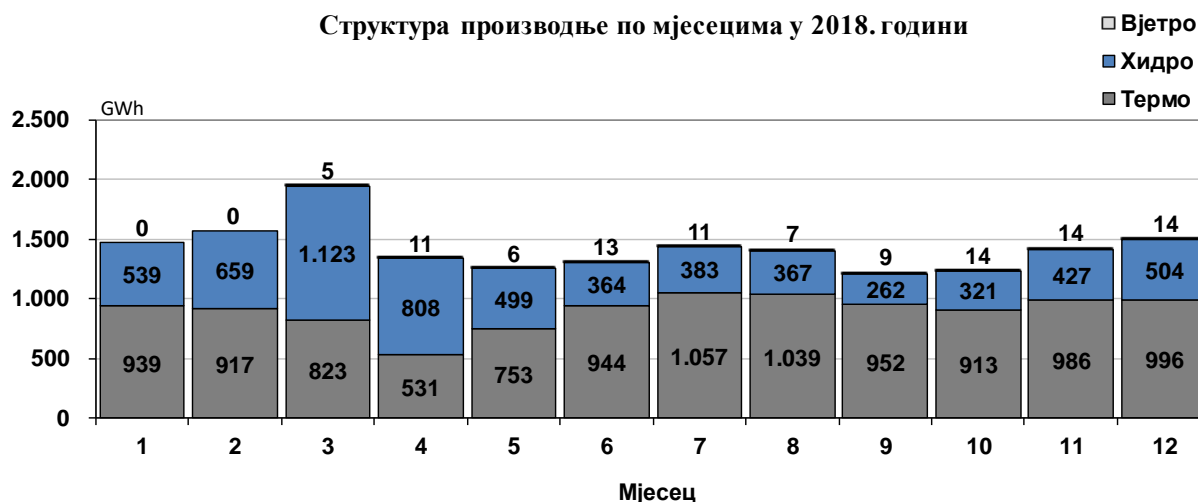
Од укупно расположиве електричне енергије на преносној мрежи, дистрибутивне компаније су преузеле 9.665 GWh, директно прикључени потрошачи из преносне мреже су преузели 2.404 GWh, сусједним системима је испоручено 7.698 GWh, док су преносни губици износили 399 GWh, односно 1,95 % од укупно расположиве енергије на преносној мрежи. У 2018. години ПХЕ Чапљина у пумпном режиму преузела је 137 GWh.

Преузимање електричне енергије са преносне мреже у 2018. години за 0,66 % је мање у односу на 2017. годину.

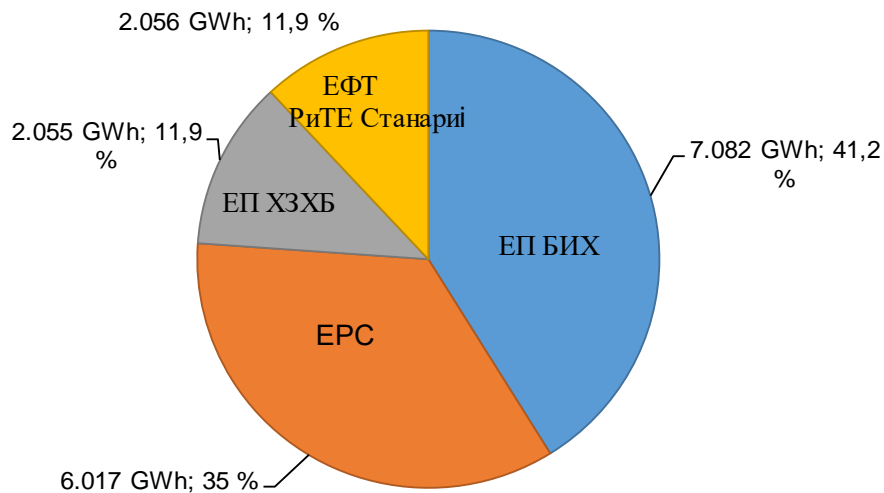
Производња електричне енергије на преносној мрежи

Од укупно произведених 17.209 GWh електричне енергије на преносној мрежи у 2018. години, у хидроелектранама је произведено 6.256 GWh, односно 36 % електричне енергије, док је у термоелектранама произведено 10.850 GWh, односно 63 % електричне енергије. У току 2018. године у тестни рад пуштена је прва вјетроелектрана прикључена на преносну мрежу. ВЕ Месиховина је произвела 103 GWh електричне енергије или 0,6% укупне производње БиХ. У 2018 због повољне хидролошке ситуације у хидроелектранама је произведено 64,4 % више електричне енергије у односу на 2017. годину. Производња електричне енергије у термоелектранама била је нивоу из 2017. године. Повољнија хидролошка ситуација у 2018. години резултирала је за 17,66 % већом производњом на преносној мрежи у односу на 2017. годину.

Структура производње електричне енергије на преносној мрежи БиХ по мјесецима у 2018. години и учешће производних компанија у производњи електричне енергије у БиХ приказани су на сљедећим дијаграмима.



Удио компанија у производњи електричне енергије

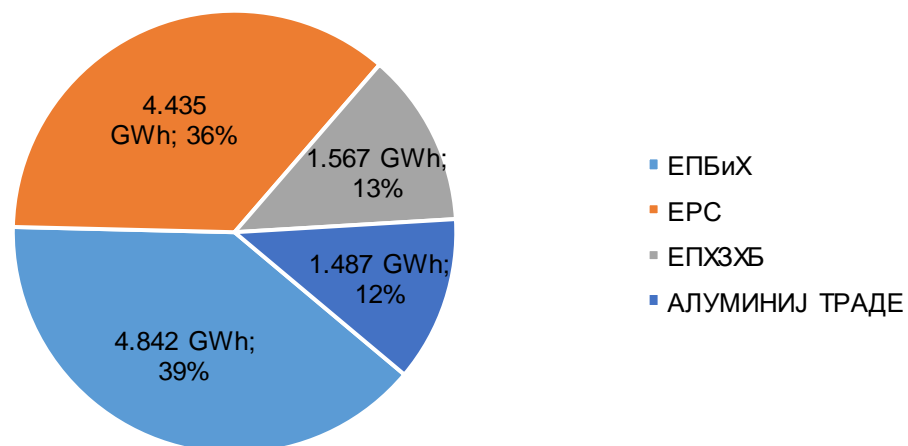


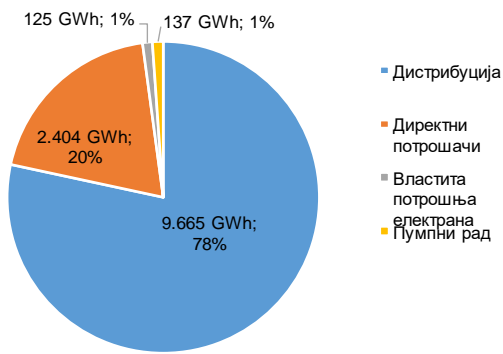
Потрошња електричне енергије на пријеносној мрежи

Потрошња електричне енергије на преносној мрежи БиХ у 2018. години износила је 12.330 GWh и мања је у односу на 2017. годину за 1,67 %. Потрошња ПХЕ Чапљина у 2018. години у пумпном режиму износила је 137,4 GWh. Дистрибутивне компаније су са преносне мреже преузеле 9.665 GWh, а директно прикључени потрошачи 2.404 GWh електричне енергије. Властита потрошња електрана у 2018 године износила је 125 GWh електричне енергије.

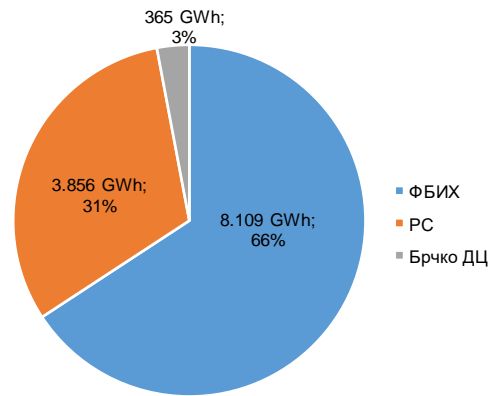
Потрошња на нивоу балансно одговорних страна, те структура потрошње по категоријама потрошње и административним јединицама у БиХ приказани су на сљедећим дијаграмима.

Преузимање БОС са преносне мреже БиХ у 2018. години



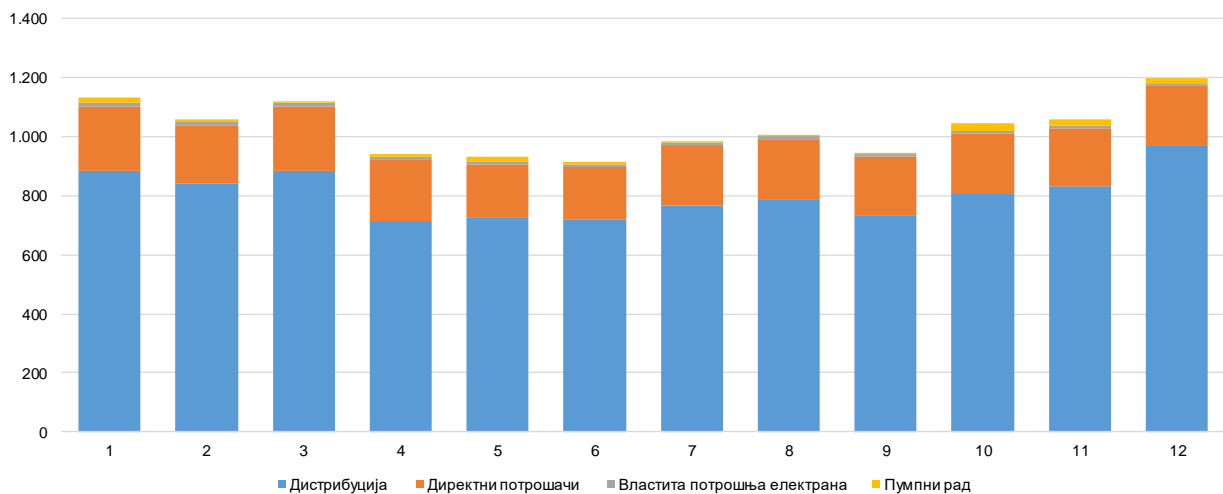
Структура потрошње по категоријама за 2018
годину

Потрошња по административним јединицама



Највећа мјесечна потрошња на преносној мрежи БиХ износила је 1.197 GWh и остварена је у децембру. Најнижа мјесечна потрошња остварена је у јуну и износила је 917 GWh. Мјесечна потрошња електричне енергије на преносној мрежи БиХ приказана је на сљедећем дијаграму.

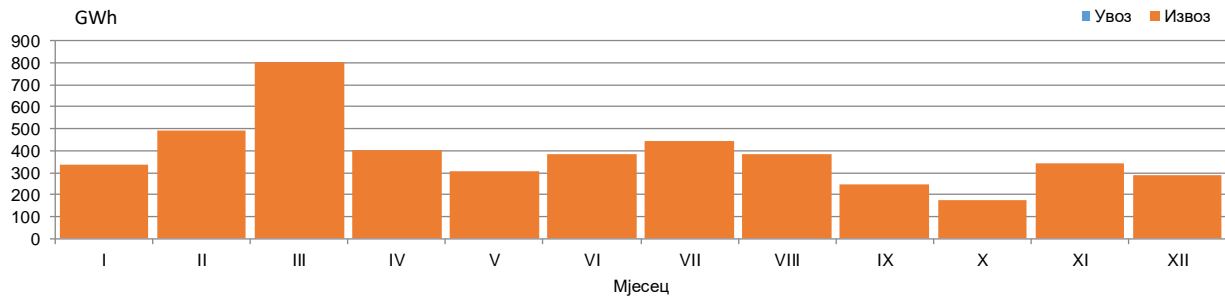
Структура потрошње електричне енергије у БиХ по мјесецима у 2018. години



Декларисана размјена електричне енергије са сусједним системима

Према декларисаним програмима размјене, у електроенергетски систем БиХ је у 2018. години увезено 4.824 GWh, а из електроенергетског система БиХ извезено 9.431 GWh електричне енергије. Од тога је у 2018. години преко преносне мреже БиХ транзитовано 2.959 GWh електричне енергије. Салдо од 4.607 GWh извезене електричне енергије представља повећање извоза за 250 % у односу на 2017. годину.

Салдо декларисане размјене БиХу 2018. години



Прекогранични токови електричне енергије

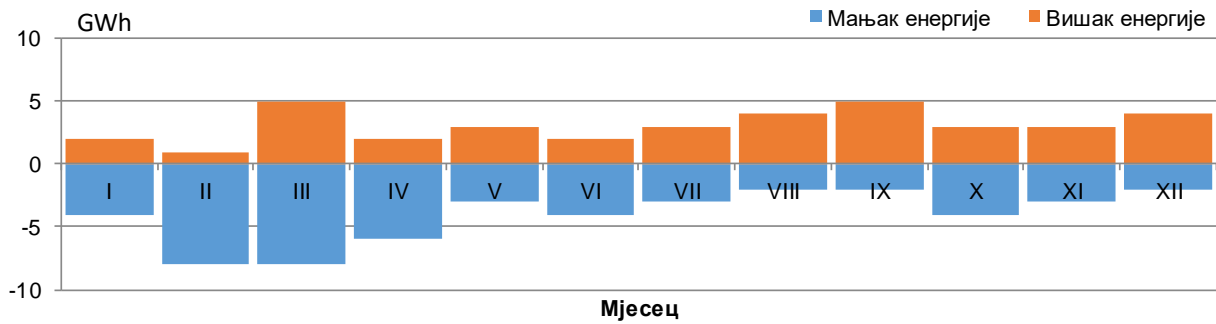
Остварени физички токови електричне енергије на интерконективним далеководима у 2018. години дају салдо размјењене електричне енергије регулационог подручја БиХ у износу од 4.606 GWh у смјеру извоза. Из сусједних електроенергетских система у систем БиХ ињектовано је 3.092 GWh, а у друге системе испоручено 7.698 GWh електричне енергије. Токови електричне енергије на граници са сусједним системима су били такви да је укупно у 2018. години на граници са Србијом у електроенергетски систем БиХ ињектовано 514 GWh електричне енергије, док је испоручено на граници са Хрватском 4.977 GWh, и на граници са Црном Гором 143 GWh електричне енергије.



Одступања од декларисаних програма размјене

Нежељена одступања од декларисаних програма размјене у 2018. години износила су сумарно 49 GWh за сате у којима је регистрован мањак, односно сумарно 36 GWh за сате када је регистрован вишак електричне енергије у регулационом подручју БиХ. Максимални сатни мањак електричне енергије у износу од 190 MWh/h регистрован је у марту, а вишак електричне енергије од 199 MWh/h регистрован је у августу мјесецу 2018. године.

Мјесечно одступање еес БиХ према интерконекцији у 2018. години



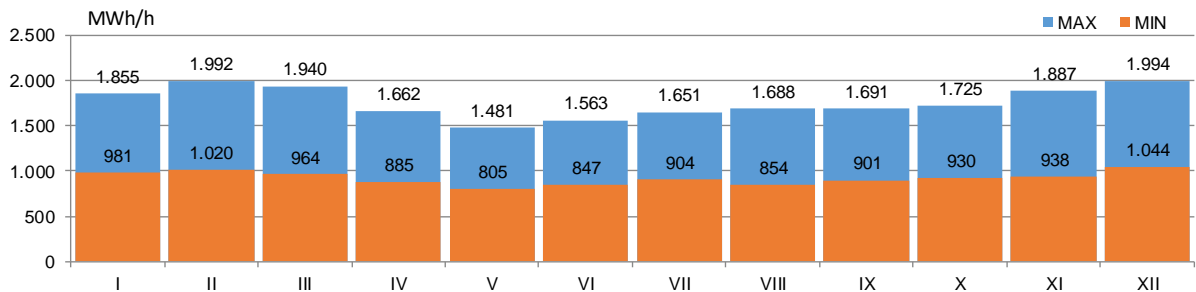
Подаци о карактеристичним вриједностима сатне и дневне потрошње

Максимална сатна потрошња у 2018. години од 1.994 MWh/h остварена је 18.12.2018. године у 18. сату. Максимална дневна потрошња од 40.634 MWh електричне енергије остварена је 27. фебруара. Минимална сатна потрошња од 805 MWh забиљежена је 02.05.2018. године у 4. сату, а минимална дневна потрошња у износу од 24.576 MWh електричне енергије забиљежена је 01.05.2018. године.

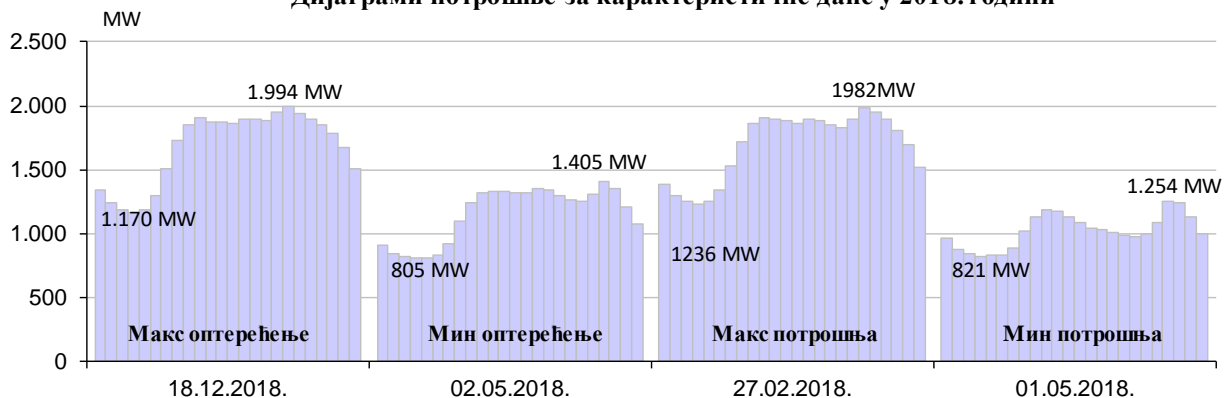
Карактеристичне потрошње електричне енергије у 2018 .години

Макс сатна потрошња			Мин сатна потрошња			Макс дневна		Мин дневна	
MWh	Дан	Сат	MWh	Дан	Сат	MWh	Дан	MWh	Дан
1.994	18.12.2018.	18:00	805	02.05.2018.	4:00	40.634	27.02.2018.	24.576	01.05.2018.

Мах. и мин. сатна потрошња по мјесецима у 2018. години



Дијаграми потрошње за карактеристичне дане у 2018. години



БИЛАНС ЕЛЕКТРИЧНЕ ЕНЕРГИЈЕ НА ПРЕНОСНОЈ МРЕЖИ

	I		II		III		IV		V		VI		VII		VIII		IX		X		XI		XII		2018		2018/2017		
	GWh	%	GWh	%	GWh	%	GWh	%	GWh	%	GWh	%	GWh	%	GWh	%	GWh	%	GWh	%	GWh	%	GWh	%	GWh	%	GWh	%	
Производња електричне енергије на преносној мрежи																													
(1) ХЕ	539		659		1.123		808		499		364		383		367		262		321		427		504		6.256		164,43%		
(2) ТЕ	939		917		823		531		753		944		1.057		1.039		952		913		986		996		10.850		100,26%		
(3) ВЕ	0		0		5		11		6		13		11		7		9		14		14		14		103				
(4) Производња УКУПНО (1+2+3)	1.478		1.575		1.951		1.350		1.258		1.320		1.451		1.413		1.223		1.248		1.427		1.513		17.209		117,66%		
(5) Електрија произведена из дистрибутивне мреже	14		10		24		27		9		9		10		4		1		3		7		10		126		131,11%		
пријем електричне енергије од сусједних ЕЕС																													
(6) од ЕЕС Хрватске	109		69		98		83		69		40		43		48		55		90		106		176		986		60,50%		
(7) од ЕЕС Србије	81		52		45		101		59		67		112		86		101		151		83		65		1.003		71,38%		
(8) од ЕЕС Црне Горе	48		172		183		186		133		66		63		93		57		52		19		29		1.103		354,62%		
(9) пријем УКУПНО (6+8)	238		292		326		370		262		174		218		227		214		293		208		270		3.092		92,41%		
(10) РАСПОЛОЖИВА ЕНЕРГИЈА (3+4+8)	1.729,8		1.877,5		2.300,6		1.746,6		1.528,9		1.503,0		1.679,4		1.644,1		1.438,0		1.544,3		1.641,8		1.793,4		20.427,4		113,06%		
Преузимљива електрична енергија са преносне мреже																													
(11) Дистрибутивне компаније	884		841		883		714		727		720		765		788		732		805		833		973		9.665		99,41%		
(12) Директно прикључени потрошачи	217		198		221		209		179		176		206		202		198		204		194		200		2.404		99,34%		
(13) Властита потрошња електрана	12		10		10		12		9		9		11		12		10		11		9		9		125		94,46%		
(14) Преузимљива УКУПНО (11+12+13)	1.114		1.049		1.114		934		916		905		982		1.002		941		1.019		1.036		1.182		12.193		99,34%		
Испорука електричне енергије за сусједне ЕЕС																													
(15) за ЕЕС Хрватске	324		704		989		701		478		462		564		513		391		330		282		225		5.963		204,96%		
(16) за ЕЕС Србије	55		34		74		38		47		31		12		20		21		22		53		81		489		108,93%		
(17) за ЕЕС Црне Горе	190		43		66		32		44		66		86		77		50		120		218		254		1.246		68,13%		
(18) Испорука УКУПНО (15+17)	570		782		1.129		771		569		559		662		609		463		472		552		560		7.698		148,41%		
(19) Пуштин рад	17		8		3		5		17		12		4		1		6		24		24		16		137		51,64%		
(20) ПОТРЕБНА ЕНЕРГИЈА (14+18+19)	1.700,6		1.839,1		2.245,8		1.710,1		1.502,2		1.476,0		1.647,5		1.612,2		1.409,3		1.515,2		1.612,4		1.758,3		20.028,6		112,98%		
Преносни губици																													
(21) Преносни губици (10-20)	29		38		55		36		27		27		32		32		29		29		29		35		399		116,76%		
(22) У односу на расположиву енергију (21)/(10)	1,69%		2,05%		2,38%		2,09%		1,74%		1,79%		1,90%		1,94%		2,00%		1,88%		1,79%		1,96%		1,95%		103,28%		

ПРОИЗВОДЉА ЕЛЕКТРИЧНЕ ЕНЕРГИЈЕ НА ПРЕНОСНОЈ МРЕЖИ

ПРОИЗВОДЉА	I		II		III		IV		V		VI		VII		VIII		IX		X		XI		XII		2018		2018/2017	
	GW/h		GW/h		GW/h		GW/h		GW/h		GW/h		GW/h		GW/h		GW/h		GW/h		GW/h		GW/h		GW/h		%	%
ХЕ Јабланица	78	88	115	107	66	36	38	43	48	51	53	74	797,5	163,41%														
ХЕ Грабовица	29	33	51	43	24	13	13	14	16	19	22	28	305,0	156,10%														
ХЕ Салаковић	42	51	83	69	35	15	14	13	15	24	39	37	435,5	166,23%														
ХЕ Вишеград	96	136	200	194	120	77	81	67	29	29	47	77	1152,9	158,73%														
ХЕ Требиње 1	37	45	117	62	40	40	48	44	18	19	22	36	526,7	274,20%														
ХЕ Требиње 2	0	0	0	0	0	0	0	0	0	0	0	0	0,00%															
ХЕ Дубровник (Г2)	67	72	82	75	41	60	74	75	27	52	67	64	755,9	175,83%														
ХЕ Бочац	32	28	48	42	23	22	19	12	10	8	13	23	279,0	123,04%														
ХЕ Дуб	3	3	4	6	6	6	9	5	2	2	2	4	52,6	192,77%														
ХЕ Рама	44	60	68	66	67	43	50	67	71	68	61	66	730,2	170,06%														
ХЕ Моestar	24	28	40	36	21	11	10	10	11	15	23	21	250,1	142,80%														
ХЕ Јајце 1	32	28	42	39	26	22	17	11	7	6	12	22	264,8	121,40%														
ХЕ Јајце 2	9	8	9	9	7	6	6	4	3	3	5	7	76,8	106,24%														
ПХЕ Чалевина	24	45	210	36	15	10	4	2	5	23	41	23	437,5	157,12%														
ХЕ Пећ-Млини	9	15	20	13	4	1	0	0	0	1	8	12	83,7	304,56%														
ХЕ Мостарско Благо	12	19	35	12	4	2	0	0	0	1	12	11	108,1	192,74%														
ХИДРОЕЛЕКТРАНЕ	538,5	658,7	1.123,4	807,9	499,5	363,9	382,6	366,7	262,2	321,5	427,3	503,9	6259,3	164,43%														
ТЕ Тузла	259	224	120	72	222	286	325	361	267	347	302	245	3023,1	91,83%														
ТЕ Кављак	214	224	205	124	83	175	232	289	231	229	250	260	2515,1	96,29%														
ТЕ Угљевик	179	163	160	154	167	142	152	178	159	46	106	158	1764,9	137,36%														
ТЕ Гацко	133	123	134	137	99	144	146	13	117	158	131	150	1484,5	93,62%														
ТЕ Станари	155	182	203	43	182	196	202	200	178	134	197	183	2056,0	100,76%														
ТЕРМОЕЛЕКТРАНЕ	939,5	916,6	822,8	530,7	752,8	943,6	1057,4	1039,4	951,9	913,1	986,2	995,6	10849,6	100,26%														
ВЕ Месковина	0	0	5	11	6	13	11	7	9	14	14	14	103,5															
ВЕ ТРОЕЛЕКТРАНЕ	0,0	0,0	5,1	11,4	5,9	12,9	10,9	7,0	9,3	13,7	13,6	13,7	103,5															
ПРОИЗВОДЉА	1.478,0	1.575,2	1.951,4	1.350,0	1.258,1	1.320,5	1.450,9	1.413,2	1.223,5	1.248,3	1.427,2	1.513,3	17209,4	117,66%														

ПОТРОШЊА ЕЛЕКТРИЧНЕ ЕНЕРГИЈЕ НА ПРЕНОСНОЈ МРЕЖИ

ПОТРОШЊА	I	II	III	IV	V	VI	VII	VIII	IX	X	XI	XII	2018	2018/2017
	GWh	GWh	GWh	GWh	GWh	GWh	GWh	GWh	GWh	GWh	GWh	GWh	GWh	%
Презимације са преносне мреже	1.130,7	1.057,3	1.116,9	939,1	933,0	916,9	985,7	1.003,1	946,6	1.043,4	1.060,2	1.197,9	12.330,8	98,33%
Дистрибуција	387,7	364,2	381,6	324,9	328,3	316,9	326,8	340,5	326,1	360,9	367,8	424,7	4.250,5	98,99%
Директни потрошачи	47,1	45,4	50,9	49,1	19,1	19,1	40,6	37,7	40,9	45,9	45,2	50,4	491,5	40,09%
Електране-власити потрошња	9,4	8,9	9,2	9,4	6,9	7,3	9,3	9,6	8,3	7,9	6,6	7,2	100,1	96,52%
ЕПБиХ	444,2	418,5	441,8	383,4	354,3	343,4	376,7	387,9	375,3	414,7	419,7	482,4	4.842,1	86,11%
Дистрибуција	368,6	356,9	376,5	289,8	295,7	289,8	310,2	313,7	300,9	333,9	350,3	410,1	3.996,4	99,01%
Директни потрошачи	37,1	32,2	37,0	31,6	30,9	33,2	36,4	37,1	36,1	37,5	36,1	36,3	421,5	112,45%
Електране-власити потрошња	1,8	0,7	0,8	1,8	1,9	1,0	0,8	1,3	1,3	1,9	2,0	1,4	16,9	83,72%
ЕРС	407,6	389,7	414,3	323,2	328,5	324,0	347,3	352,1	338,2	373,3	388,4	447,9	4.434,7	100,08%
Дистрибуција	128,2	119,8	124,5	99,1	103,2	113,1	128,2	133,5	105,2	110,1	114,9	138,0	1.418,0	101,87%
Директни потрошачи	0,4	0,3	0,3	0,4	0,4	0,4	0,4	0,3	0,3	0,4	0,3	0,4	4,2	124,47%
Електране-власити потрошња	0,5	0,4	0,3	0,5	0,6	0,7	0,9	1,1	0,7	0,7	0,6	0,7	7,7	94,86%
Пумпни рад - ПХЕ Чапљина	17,1	8,4	2,7	4,9	17,4	12,2	3,5	1,0	6,0	24,4	24,2	15,6	137,4	51,64%
ЕПХЗХБ	146,2	128,9	127,8	105,0	121,6	126,3	133,0	135,9	112,3	135,7	140,0	154,7	1.567,3	93,88%
Дистрибуција	0,0	0,0	0,0	0,0	0,0	0,0	0,0	0,0	0,0	0,0	0,0	0,0	0,0	
Директни потрошачи	132,7	120,1	133,0	127,6	128,6	123,2	128,6	127,1	120,8	119,7	112,1	113,0	1.486,7	
Електране-власити потрошња	0,0	0,0	0,0	0,0	0,0	0,0	0,0	0,0	0,0	0,0	0,0	0,0	0,0	
АЛУМИНИЈ ГРАДЕ	132,7	120,1	133,0	127,6	128,6	123,2	128,6	127,1	120,8	119,7	112,1	113,0	1.486,7	

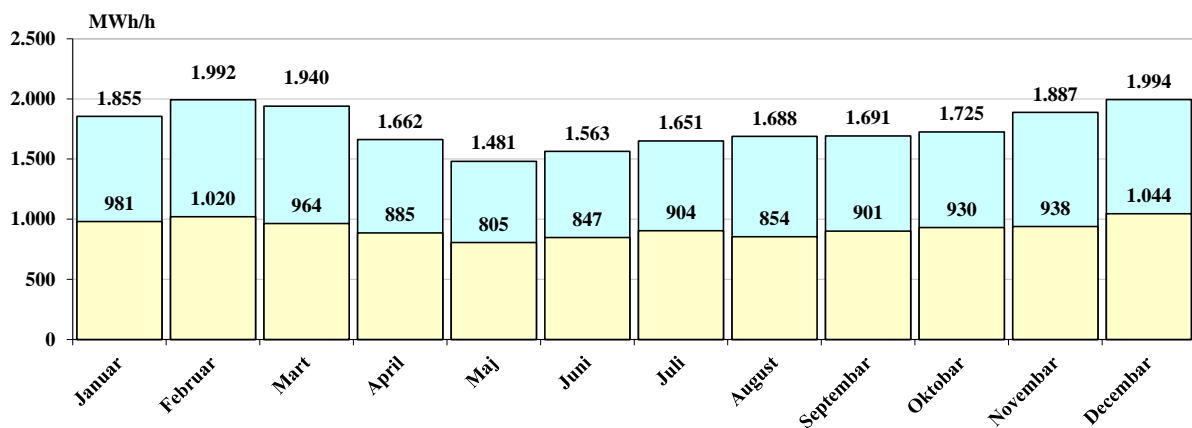
Подаци о карактеристичној сатној и дневној потрошњи у 2018. години

Мјесец	Макс.сатна потрошња			Мин.сатна потрошња			Макс.дневна потрошња		Мин.дневна потрошња	
	MWh/h	Дан	Сат	MWh/h	Дан	Сат	MWh	Дан	MWh	Дан
Јануар	1.855	15.01.2018	18	981	08.01.2018	4	37.259	23.01.2018	32.423	07.01.2018
Фебруар	1.992	28.02.2018	19	1.020	05.02.2018	4	40.634	27.02.2018	34.085	04.02.2018
Март	1.940	01.03.2018	19	964	12.03.2018	4	40.278	01.03.2018	32.237	11.03.2018
Април	1.662	02.04.2018	21	885	23.04.2018	4	32.717	03.04.2018	28.719	22.04.2018
Мај	1.481	16.05.2018	21	805	02.05.2018	4	30.550	30.05.2018	24.576	01.05.2018
Јуни	1.563	12.06.2018	15	847	18.06.2018	4	31.780	12.06.2018	27.112	17.06.2018
Јули	1.651	31.07.2018	15	904	17.07.2018	5	33.275	31.07.2018	28.782	01.07.2018
Август	1.688	20.08.2018	21	854	27.08.2018	4	33.736	10.08.2018	28.115	26.08.2018
Септембар	1.691	26.09.2018	20	901	10.09.2018	4	32.818	28.09.2018	28.753	16.09.2018
Октобар	1.725	24.10.2018	20	930	29.10.2018	4	34.275	24.10.2018	30.284	14.10.2018
Новембар	1.887	29.11.2018	18	938	05.11.2018	4	37.907	30.11.2018	30.987	04.11.2018
Децембар	1.994	18.12.2018	18	1.044	10.12.2018	4	40.557	20.12.2018	34.830	09.12.2018
2018	1.994	18.12.2018	18	805	02.05.2018	4	40.634	27.02.2018	24.576	01.05.2018

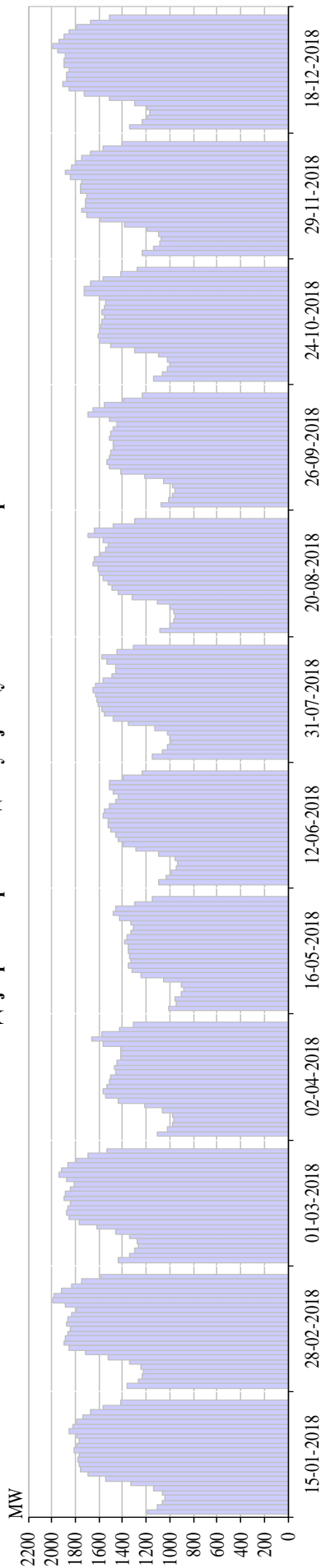
Карактеристичне потрошње електричне енергије у 2018 .години

Макс сатна потрошња			Мин сатна потрошња			Макс дневна		Мин дневна	
MWh	Дан	Сат	MWh	Дан	Сат	MWh	Дан	MWh	Дан
1.994	18.12.2018.	18:00	805	02.05.2018.	4:00	40.634	27.02.2018.	24.576	01.05.2018.

Minimalna i maksimalna satna potrošnja po mjesecima u 2018. godini

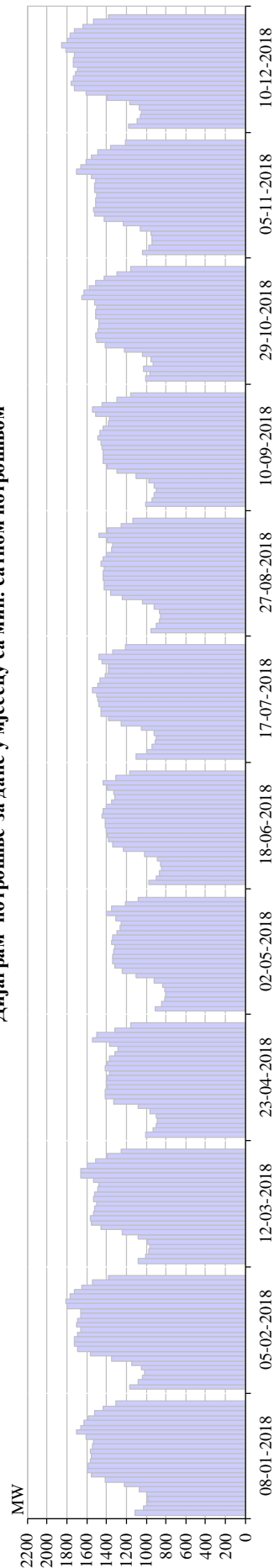


Дијаграм потрошње за дане у мјесцу са макс. сатном потрошњом



Дијаграм потрошње за дане у мјесцу са макс. сатном потрошњом		MWh																								
		1	2	3	4	5	6	7	8	9	10	11	12	13	14	15	16	17	18	19	20	21	22	23	24	Σ
Јануар	15-01-2018	1187	1102	1060	1042	1060	1142	1328	1540	1697	1760	1770	1777	1765	1805	1794	1772	1788	1855	1820	1784	1735	1667	1565	1413	37.228
Фебруар	28-02-2018	1361	1270	1229	1219	1242	1336	1520	1718	1853	1897	1884	1866	1843	1874	1861	1828	1794	1883	1992	1978	1921	1830	1749	1590	40.538
Март	01-03-2018	1433	1341	1295	1271	1280	1342	1460	1621	1765	1848	1871	1866	1846	1898	1882	1848	1814	1870	1940	1919	1861	1792	1690	1528	40.278
Април	02-04-2018	1106	1021	978	963	979	1060	1217	1432	1543	1569	1535	1510	1500	1459	1468	1446	1416	1416	1416	1569	1662	1574	1421	1308	32.571
Мај	16-05-2018	1011	940	951	905	881	907	1049	1244	1321	1348	1334	1344	1346	1347	1380	1365	1335	1311	1327	1428	1481	1455	1298	1150	29.458
Јуни	12-06-2018	1098	1027	988	947	935	954	1090	1286	1391	1437	1453	1496	1517	1521	1563	1550	1508	1454	1437	1474	1514	1513	1389	1237	31.780
Јули	31-07-2018	1148	1059	1018	985	998	1019	1130	1346	1478	1550	1577	1607	1620	1625	1651	1625	1568	1494	1459	1458	1535	1576	1442	1307	33.275
Аугуст	20-08-2018	1079	1004	970	954	962	997	1101	1319	1437	1492	1519	1563	1595	1610	1650	1637	1587	1542	1520	1561	1688	1643	1475	1297	33.202
Септембар	26-09-2018	1075	1013	978	959	981	1055	1212	1415	1510	1532	1513	1502	1484	1482	1513	1505	1478	1449	1515	1691	1653	1559	1389	1237	32.700
Октобар	24-10-2018	1136	1062	1018	1000	1021	1094	1299	1499	1592	1611	1593	1589	1574	1551	1573	1555	1542	1591	1720	1725	1668	1567	1415	1279	34.275
Новембар	29-11-2018	1235	1135	1089	1075	1096	1188	1387	1588	1705	1746	1716	1698	1698	1755	1756	1750	1845	1887	1831	1796	1744	1672	1562	1407	37.380
Децембар	18-12-2018	1341	1238	1187	1170	1192	1294	1511	1726	1855	1904	1874	1875	1858	1898	1896	1884	1950	1994	1943	1900	1855	1785	1676	1511	40.317

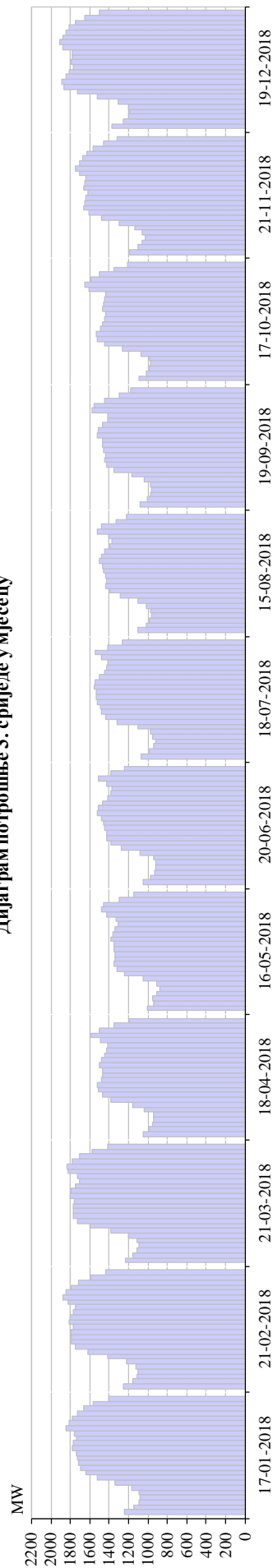
Дијаграм потрошње за дане у мјесецу са мин. сатном потрошњом



Дијаграм потрошње за дане у мјесецу са мин. сатном потрошњом

	1	2	3	4	5	6	7	8	9	10	11	12	13	14	15	16	17	18	19	20	21	22	23	24	Σ
Јануар	1115	1.032	998	981	999	1.067	1.223	1.409	1.549	1.600	1.588	1.566	1.547	1.568	1.539	1.534	1.605	1.706	1.662	1.624	1.581	1.521	1.432	1.309	33.754
Фебруар	1.082	1.085	1.041	1.020	1.049	1.143	1.350	1.558	1.688	1.726	1.720	1.693	1.663	1.705	1.693	1.663	1.658	1.794	1.805	1.763	1.721	1.645	1.544	1.377	36.266
Март	1.082	1.009	974	964	980	1.080	1.245	1.456	1.550	1.562	1.531	1.497	1.532	1.522	1.492	1.492	1.478	1.535	1.661	1.662	1.600	1.514	1.393	1.247	33.086
Април	1.006	926	901	885	894	963	1.082	1.327	1.410	1.414	1.389	1.399	1.396	1.374	1.408	1.394	1.369	1.316	1.287	1.368	1.545	1.497	1.317	1.155	30.025
Мај	911	845	816	805	812	837	917	1.100	1.237	1.315	1.334	1.335	1.324	1.319	1.354	1.341	1.298	1.266	1.250	1.309	1.405	1.348	1.205	1.077	27.761
Јуни	975	903	868	847	857	886	1.021	1.232	1.342	1.386	1.390	1.403	1.410	1.412	1.446	1.434	1.398	1.348	1.315	1.326	1.392	1.434	1.306	1.166	29.497
Јули	1.100	997	938	911	904	921	1.045	1.250	1.376	1.451	1.455	1.482	1.486	1.500	1.539	1.493	1.462	1.412	1.380	1.377	1.442	1.477	1.339	1.213	30.951
Август	953	899	870	854	871	919	1.036	1.243	1.361	1.422	1.420	1.429	1.433	1.429	1.458	1.439	1.400	1.352	1.339	1.396	1.477	1.394	1.255	1.129	29.777
Септембар	1.007	940	920	901	915	978	1.103	1.298	1.392	1.438	1.429	1.439	1.446	1.457	1.486	1.469	1.437	1.386	1.375	1.506	1.540	1.450	1.294	1.155	30.761
Октобар	1.010	961	1.024	930	951	1.042	1.218	1.408	1.499	1.511	1.484	1.481	1.476	1.511	1.511	1.499	1.523	1.654	1.623	1.572	1.506	1.420	1.290	1.151	32.257
Новембар	1.034	975	945	938	957	1.055	1.226	1.422	1.520	1.536	1.511	1.507	1.495	1.523	1.516	1.509	1.557	1.699	1.654	1.605	1.552	1.485	1.361	1.214	32.793
Децембар	1.173	1.094	1.058	1.044	1.066	1.169	1.393	1.604	1.725	1.759	1.732	1.714	1.692	1.730	1.732	1.723	1.811	1.856	1.802	1.764	1.719	1.640	1.531	1.376	36.906

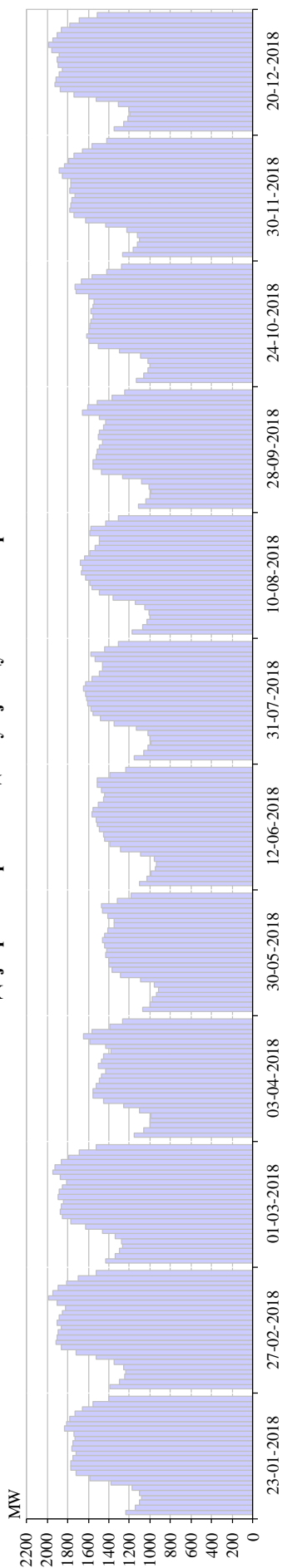
Дијаграм потрошње 3. сриједи у мјесецу



Дијаграм потрошње 3. сриједи у мјесецу

	1	2	3	4	5	6	7	8	9	10	11	12	13	14	15	16	17	18	19	20	21	22	23	24	Σ
Јануар	1245	1.148	1.097	1.081	1.090	1.168	1.337	1.519	1.641	1.689	1.715	1.725	1.733	1.778	1.771	1.741	1.760	1.841	1.811	1.776	1.728	1.663	1.561	1.404	37.025
Фебруар	1.252	1.157	1.117	1.100	1.122	1.217	1.417	1.622	1.743	1.787	1.791	1.770	1.811	1.806	1.767	1.745	1.826	1.873	1.844	1.788	1.710	1.591	1.431	38.081	
Март	1.234	1.152	1.114	1.096	1.110	1.202	1.385	1.601	1.729	1.768	1.771	1.764	1.754	1.798	1.787	1.750	1.723	1.825	1.837	1.837	1.779	1.700	1.581	1.418	37.583
Април	1.050	985	952	937	945	1.039	1.159	1.380	1.465	1.514	1.517	1.479	1.467	1.467	1.502	1.477	1.448	1.425	1.417	1.494	1.588	1.495	1.348	1.192	31.744
Мај	1.011	940	951	905	881	907	1.049	1.244	1.321	1.348	1.334	1.344	1.346	1.347	1.380	1.365	1.335	1.311	1.327	1.428	1.481	1.455	1.298	1.150	29.458
Јуни	1.047	977	930	920	925	945	1.077	1.279	1.381	1.421	1.425	1.452	1.457	1.475	1.520	1.511	1.470	1.418	1.379	1.372	1.427	1.509	1.381	1.238	30.937
Јули	1.072	984	938	924	952	978	1.101	1.318	1.438	1.484	1.488	1.517	1.529	1.531	1.558	1.541	1.500	1.450	1.420	1.411	1.476	1.543	1.410	1.263	31.827
Аугуст	1.099	1.016	982	966	977	1.012	1.099	1.287	1.391	1.437	1.430	1.438	1.461	1.472	1.504	1.483	1.450	1.397	1.377	1.405	1.520	1.476	1.332	1.216	31.225
Септембар	1.080	1.010	976	963	973	1.040	1.171	1.350	1.426	1.450	1.440	1.458	1.464	1.466	1.518	1.508	1.469	1.413	1.409	1.572	1.557	1.447	1.300	1.173	31.632
Октобар	1.094	1.019	985	971	983	1.068	1.263	1.452	1.526	1.528	1.493	1.473	1.443	1.438	1.470	1.459	1.450	1.441	1.603	1.655	1.588	1.505	1.352	1.213	32.473
Новембар	1.192	1.099	1.058	1.032	1.055	1.135	1.294	1.475	1.608	1.661	1.655	1.636	1.619	1.660	1.651	1.645	1.710	1.749	1.705	1.673	1.631	1.566	1.458	1.318	35.285
Децембар	1.368	1.253	1.203	1.185	1.203	1.306	1.518	1.729	1.862	1.893	1.846	1.807	1.764	1.790	1.781	1.777	1.874	1.914	1.877	1.845	1.811	1.747	1.650	1.497	39.501

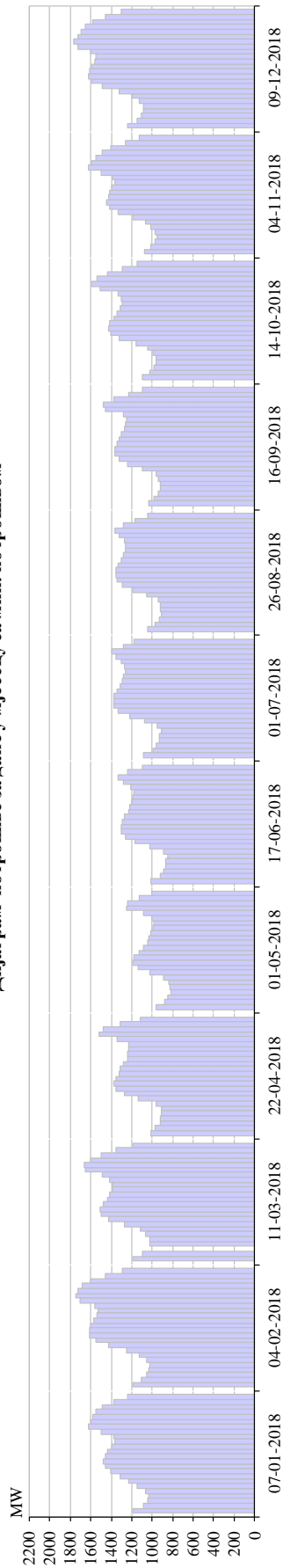
Дијаграм потрошње за дане у мјесецу са макс. потрошњом



Дијаграм потрошње за дане у мјесецу са макс. потрошњом

	1	2	3	4	5	6	7	8	9	10	11	12	13	14	15	16	17	18	19	20	21	22	23	24	Σ
Јануар	1235	1.141	1.105	1.080	1.100	1.178	1.381	1.584	1.718	1.765	1.766	1.747	1.721	1.762	1.752	1.730	1.739	1.836	1.810	1.778	1.726	1.657	1.551	1.396	37.259
Фебруар	1.386	1.294	1.250	1.236	1.255	1.345	1.526	1.721	1.857	1.910	1.899	1.888	1.864	1.899	1.882	1.850	1.824	1.900	1.982	1.948	1.890	1.810	1.695	1.524	40.634
Март	1.433	1.341	1.295	1.271	1.280	1.342	1.460	1.621	1.765	1.848	1.871	1.866	1.846	1.898	1.882	1.848	1.814	1.870	1.940	1.919	1.861	1.792	1.690	1.528	40.278
Април	1.152	1.060	995	997	989	1.105	1.257	1.451	1.549	1.556	1.527	1.495	1.468	1.432	1.506	1.470	1.448	1.381	1.432	1.583	1.648	1.563	1.391	1.262	32.717
Мај	1.071	1.000	983	935	920	954	1.095	1.289	1.368	1.398	1.402	1.426	1.424	1.440	1.459	1.439	1.408	1.353	1.348	1.411	1.457	1.469	1.322	1.179	30.550
Јуни	1.098	1.027	988	947	935	954	1.090	1.286	1.391	1.437	1.453	1.496	1.517	1.521	1.563	1.550	1.508	1.454	1.437	1.474	1.514	1.513	1.389	1.237	31.780
Јули	1.148	1.059	1.018	985	998	1.019	1.130	1.346	1.478	1.550	1.577	1.607	1.620	1.625	1.651	1.625	1.568	1.494	1.459	1.458	1.458	1.535	1.442	1.307	33.275
Аугуст	1.172	1.069	1.029	1.003	1.010	1.046	1.147	1.358	1.488	1.559	1.585	1.631	1.662	1.659	1.679	1.640	1.581	1.536	1.494	1.494	1.586	1.570	1.431	1.309	33.736
Септембар	1.115	1.035	1.002	987	1.007	1.079	1.263	1.475	1.558	1.558	1.526	1.517	1.491	1.466	1.498	1.488	1.447	1.427	1.491	1.658	1.607	1.511	1.370	1.241	32.818
Октобар	1.136	1.062	1.018	1.000	1.021	1.094	1.299	1.499	1.592	1.611	1.593	1.589	1.574	1.551	1.573	1.555	1.542	1.591	1.720	1.725	1.668	1.567	1.415	1.279	34.275
Новембар	1.270	1.168	1.123	1.106	1.126	1.225	1.434	1.629	1.744	1.782	1.765	1.760	1.729	1.776	1.773	1.774	1.853	1.878	1.831	1.787	1.736	1.658	1.560	1.420	37.907
Децембар	1.352	1.259	1.216	1.192	1.207	1.307	1.522	1.742	1.876	1.927	1.909	1.885	1.851	1.897	1.900	1.879	1.957	1.988	1.941	1.906	1.858	1.784	1.686	1.514	40.557

Дијаграм потрошње за дане у мјесецу са мин. потрошњом



Дијаграм потрошње за дане у мјесецу са мин. потрошњом

	1	2	3	4	5	6	7	8	9	10	11	12	13	14	15	16	17	18	19	20	21	22	23	24	Σ
Јануар	1191	1.089	1.042	1.029	1.063	1.148	1.232	1.308	1.403	1.461	1.478	1.460	1.432	1.398	1.360	1.376	1.499	1.624	1.602	1.584	1.548	1.484	1.373	1.238	32.423
Фебруар	1.193	1.104	1.054	1.029	1.028	1.058	1.126	1.248	1.430	1.555	1.617	1.615	1.604	1.570	1.537	1.532	1.565	1.708	1.743	1.730	1.688	1.603	1.454	1.295	34.085
Март	1.184	1.100	0	1.024	1.026	1.066	1.118	1.268	1.426	1.502	1.505	1.475	1.432	1.411	1.385	1.383	1.414	1.488	1.654	1.665	1.607	1.503	1.356	1.193	31.184
Април	1.014	976	921	916	909	907	960	1.134	1.268	1.358	1.378	1.351	1.326	1.308	1.277	1.242	1.245	1.230	1.232	1.345	1.520	1.477	1.313	1.112	28.719
Мај	966	882	844	821	830	835	889	1.024	1.136	1.187	1.174	1.130	1.085	1.046	1.036	1.013	990	981	1.000	1.082	1.254	1.243	1.126	1.002	24.576
Јуни	1.011	921	885	870	865	853	894	1.024	1.168	1.266	1.303	1.304	1.288	1.272	1.234	1.220	1.202	1.194	1.181	1.209	1.280	1.336	1.239	1.095	27.112
Јули	1.087	997	958	930	927	915	952	1.078	1.219	1.331	1.372	1.376	1.374	1.345	1.314	1.289	1.279	1.265	1.267	1.302	1.353	1.391	1.281	1.179	28.782
Август	1.045	971	934	914	919	924	940	1.058	1.186	1.291	1.342	1.351	1.332	1.298	1.282	1.266	1.257	1.269	1.328	1.361	1.286	1.166	1.042	28.115	
Септембар	1.037	979	939	919	921	940	959	1.092	1.241	1.326	1.364	1.359	1.347	1.326	1.298	1.276	1.262	1.256	1.277	1.459	1.480	1.378	1.228	1.091	28.753
Октобар	1.097	1.021	979	958	966	993	1.049	1.156	1.318	1.410	1.424	1.411	1.377	1.347	1.310	1.297	1.302	1.336	1.512	1.592	1.543	1.438	1.294	1.151	30.284
Новембар	1.079	1.010	972	952	971	1.011	1.063	1.186	1.330	1.418	1.451	1.428	1.419	1.400	1.367	1.386	1.494	1.623	1.591	1.552	1.493	1.403	1.264	1.127	30.987
Децембар	1.239	1.151	1.104	1.082	1.090	1.125	1.202	1.325	1.484	1.590	1.618	1.613	1.587	1.559	1.549	1.599	1.728	1.765	1.726	1.695	1.657	1.585	1.455	1.301	34.830

ДЕКЛАРИСАНИ ПРОГРАМ РАЗМЈЕНЕ БИХ СА СУСЈЕДНИМ ЕЕС

ДЕКЛАРИСАНА РАЗМЈЕНА	I	II	III	IV	V	VI	VII	VIII	IX	X	XI	XII	2018
	GWh	GWh	GWh	GWh	GWh	GWh	GWh	GWh	GWh	GWh	GWh	GWh	GWh
БиХ <- ХР (ХЕП-ОПС)	112,2	31,2	40,6	38,1	67,9	69,3	81,0	42,6	68,1	117,4	191,5	351,3	1.211,1
БиХ <- СР (ЕМС)	135,0	149,9	183,8	264,0	161,8	290,5	235,8	281,9	182,6	222,7	141,2	87,9	2.337,1
БиХ <- ЦГ (ЕПЦГ)	75,3	154,1	211,4	203,5	155,3	71,6	62,6	43,6	99,3	57,1	78,7	55,5	1.268,2
(1) Пријем БиХ	322,5	337,3	437,7	507,8	385,0	431,4	379,9	368,1	350,0	397,2	412,1	494,7	4.823,8
БиХ -> ХР (ХЕП-ОПС)	299,7	522,7	668,1	572,9	429,0	452,2	451,4	461,7	367,2	329,0	335,5	271,3	5.160,7
БиХ -> СР (ЕМС)	292,2	272,5	459,4	315,2	218,6	276,3	246,0	203,1	137,0	137,3	236,4	322,1	3.116,2
БиХ -> ЦГ (ЕПЦГ)	65,4	33,4	112,4	20,7	46,7	89,8	124,3	85,3	95,4	108,5	183,3	189,1	1.154,1
(2) Испорука БиХ	657,3	828,6	1.239,9	908,8	694,3	818,3	821,7	750,1	599,5	574,8	755,1	782,5	9.431,0
(3) Биланс БиХ (2) - (1)	334,8	491,3	802,2	401,0	309,3	386,8	441,8	382,0	249,5	177,6	343,0	287,8	4.607,2
Биланс ХР (ХЕП-ОПС)	187,5	491,5	627,5	534,8	361,2	382,8	370,4	419,1	299,1	211,6	144,1	-80,0	3.949,5
Биланс СР (ЕМС)	157,2	122,6	275,6	51,2	56,8	-14,2	10,2	-78,8	-45,6	-85,4	95,2	234,2	779,1
Биланс ЦГ (ЕПЦГ)	-9,9	-120,7	-99,0	-182,8	-108,7	18,1	61,6	41,7	-4,0	51,4	104,5	133,5	-114,1
Транзит	159,2	269,3	383,4	420,4	269,7	238,8	188,0	232,2	162,7	177,5	221,8	235,6	2.958,5
Унутрашња трговина													

ФИЗИЧКА РАЗМЈЕНА БИХ СА СУСЈЕДНИМ ЕЕС НА ПРЕНОСНОЈ МРЕЖИ

ФИЗИЧКИ ТОКОВИ	I	II	III	IV	V	VI	VII	VIII	IX	X	XI	XII	2018
	GWh	GWh	GWh	GWh	GWh	GWh	GWh	GWh	GWh	GWh	GWh	GWh	GWh
БиХ <- ХР (ХЕП-ОПС)	109,3	68,5	97,9	82,5	69,5	40,2	43,2	47,8	54,9	90,0	105,7	176,5	986,1
БиХ <- СР (ЕМС)	80,8	51,6	44,6	101,3	59,1	67,4	112,1	85,7	101,4	151,3	82,8	64,7	1.002,6
БиХ <- ЦГ (ЕПЦГ)	47,8	172,3	183,1	186,0	133,3	66,4	62,9	93,4	57,3	52,2	19,3	29,2	1.103,2
(1) Пријем БиХ	238,0	292,5	325,5	369,8	261,9	174,0	218,2	226,9	213,6	293,5	207,7	270,4	3.091,9
БиХ <- ХР (ХЕП-ОПС)	324,3	704,4	988,9	701,3	477,7	462,5	563,7	512,6	391,0	329,9	281,8	224,7	5.962,8
БиХ <- СР (ЕМС)	55,2	34,3	74,5	37,7	47,3	30,6	12,3	19,8	21,4	21,6	52,8	81,4	488,8
БиХ <- ЦГ (ЕПЦГ)	190,3	43,2	65,5	32,0	44,2	66,0	85,9	76,7	50,2	120,3	217,6	254,3	1.246,2
(2) Испорука БиХ	569,9	781,8	1.128,9	771,0	569,2	559,1	661,8	609,1	462,6	471,8	552,2	560,3	7.697,8
(3) Биланс БиХ (2) - (1)	331,9	489,4	803,4	401,2	307,4	385,1	443,7	382,2	249,0	178,3	344,4	289,9	4.605,8
Биланс ХР (ХЕП-ОПС)	215,0	635,9	891,0	618,8	408,2	422,2	520,5	464,7	336,1	239,9	176,1	48,2	4.976,7
Биланс СР (ЕМС)	-25,6	-17,3	29,9	-63,6	-11,8	-36,8	-99,8	-65,9	-79,9	-129,7	-30,0	16,7	-513,9
Биланс ЦГ (ЕПЦГ)	142,5	-129,2	-117,6	-154,0	-89,1	-0,4	23,0	-16,7	-7,1	68,2	198,3	225,0	143,0

Одступање ЕЕС БиХ према интерконекцији у 2018. години

Мјесец	Одступање - Мањак енергије			Одступање - Вишак енергије			Одступање - Укупно		
	Макс.сатно	Просјечно	Укупно	Макс.сатно	Просјечно	Укупно	Макс.сатно	Просјечно	Укупно
	MWh/h	MWh/h	MWh	MWh/h	MWh/h	MWh	MWh/h	MWh/h	MWh
Јануар	-45	-9	-3.708	54	8	2.431	54	-2	-1.277
Фебруар	-158	-13	-7.834	42	6	506	-158	-11	-7.328
Март	-190	-17	-7.992	110	16	4.523	-190	-5	-3.469
Април	-56	-13	-5.984	95	9	2.485	95	-5	-3.499
Мај	-52	-7	-3.135	60	9	2.782	60	0	-353
Јуни	-90	-10	-4.303	55	8	2.392	-90	-3	-1.911
Јули	-88	-8	-2.766	56	8	2.872	-88	0	106
Август	-57	-5	-1.767	199	9	3.557	199	2	1.791
Септембар	-83	-8	-1.818	75	9	4.605	-83	4	2.788
Октобар	-161	-9	-3.713	114	8	2.645	-161	-1	-1.068
Новембар	-45	-9	-3.269	77	10	3.375	77	0	106
Децембар	-47	-9	-2.287	60	8	4.135	60	2	1.847
2018	-190	-10	-48.561	199	9	36.315	199	-1	-12.267